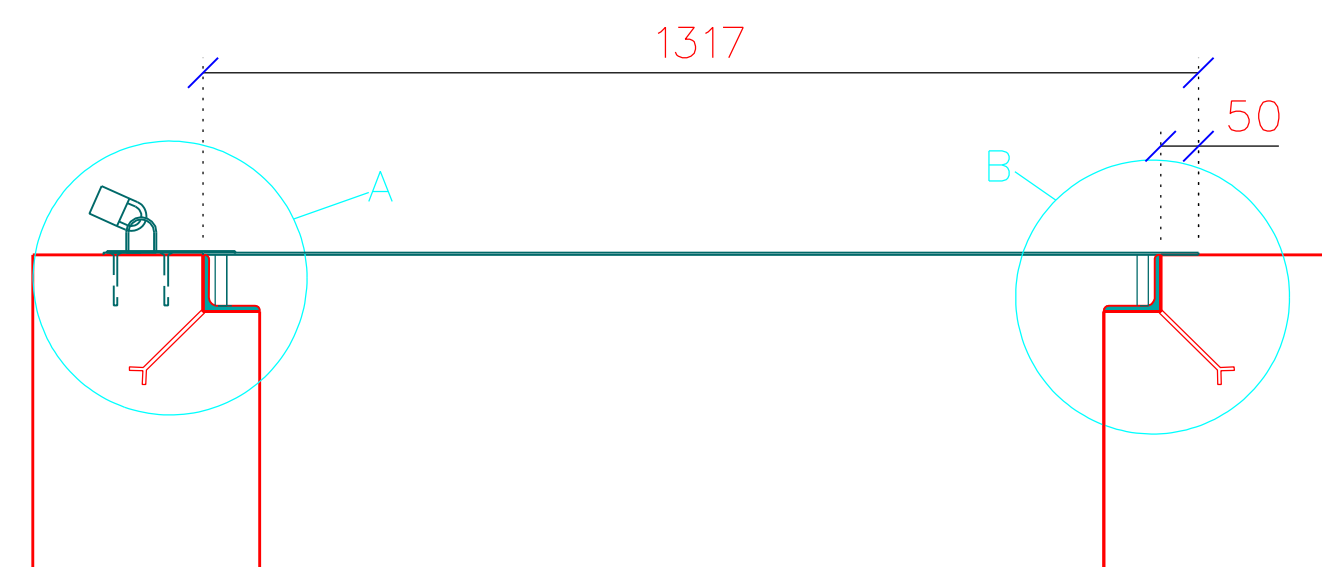


PUDORYS

Architectural floor plan of a house. The plan shows a red outer boundary and a green inner boundary. Dimensions are given in millimeters (mm) and are color-coded: red for overall dimensions and black for internal dimensions. The overall dimensions are 1178 mm (width) and 1178 mm (depth). The internal dimensions are 541 mm (width) and 591 mm (depth). The plan includes several numbered callouts: 1, 2, 3, 4, 10, and 11. Callout 1 points to the top-left corner. Callout 2 points to the bottom-left corner. Callout 3 points to a small rectangular feature. Callout 4 points to a small rectangular feature. Callout 10 points to a small rectangular feature. Callout 11 points to a small rectangular feature. The plan also shows a dashed line labeled 'A-A' and a dashed line labeled 'B-B'.

MĚŘ. 1:10



VÝPIS MATERIÁLU

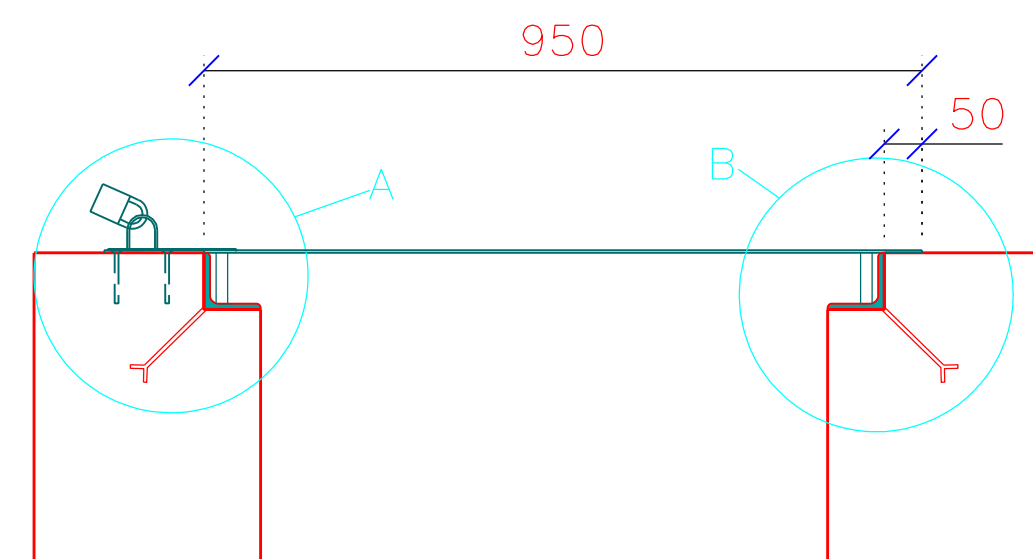
OZNAČENÍ	POČET	POPIS
1	1 ks	ŽÁROVĚ POZINKOVANÝ POKLOP ŽEBROVANÝ TL. 5 MM - PLOCHA 1,4 m ²
2	2 ks	VISACÍ ŽÁMEK
3	1 ks	MADLO
4	2 ks	PACKY S OTVOREM PŘIVÁŘENÉ K POKLOPU
5	8 ks	NEREZOVÉ ŠROUBY DO BETONU
6	2 ks	ŽÁROVĚ POZINKOVANÝ PLECH S OKEM TL. 3mm
7	9 ks	OCELOVÝ RÁM 90/15 mm - DL. 75 MM
8	6 ks	L NOSNÍK 75/75/7
9	16 ks	TRNY PRO ZABETONOVÁNÍ DO ZDIDL. 250 MM
10	2 ks	ZÁVĚS (PANT) NEREZOVÝ 100 MM

PUDORYS

Technical drawing of a rectangular panel with dimensions and callouts:

- Overall width: 1350
- Overall height: 1500
- Inner width: 950
- Inner height: 1050
- Callout 1: Points to the top edge of the inner frame.
- Callout 2: Points to the top edge of the outer frame.
- Callout 3: Points to the top edge of the inner frame.
- Callout 4: Points to the top edge of the outer frame.
- Callout 10: Points to the top edge of the inner frame.
- Section line A-A is indicated on the right side.

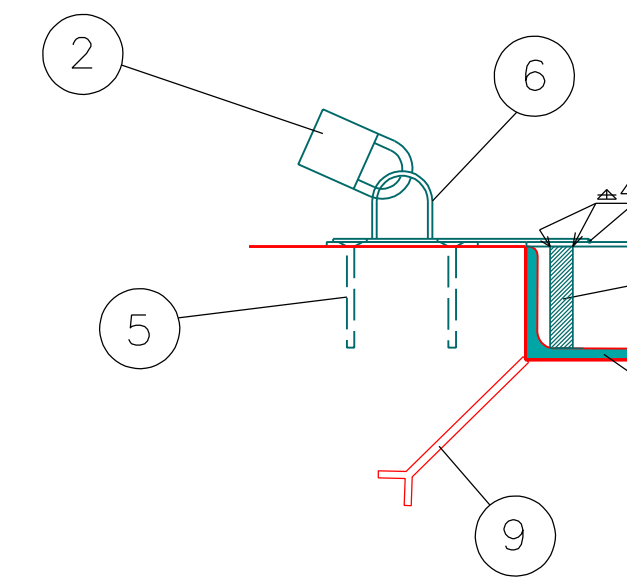
MĚŘ. 1:10



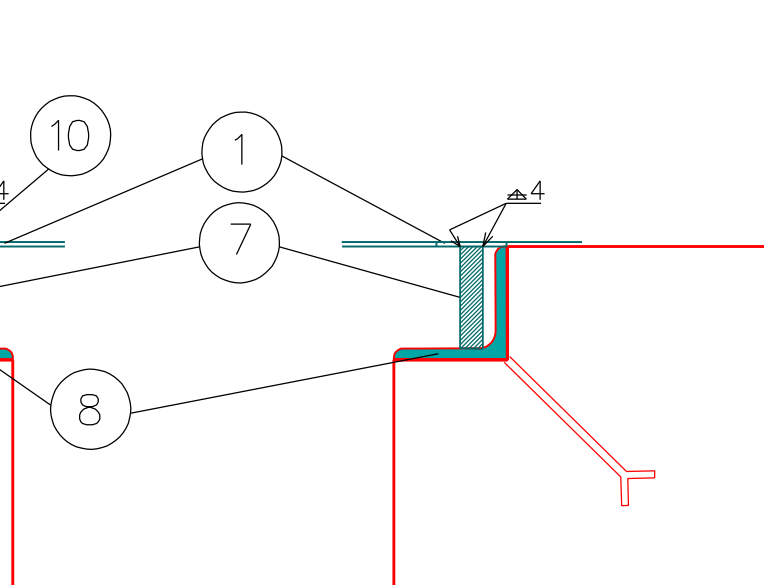
VÝPIS MATERIÁLU


OZNAČENÍ	POČET	POPIS
1	1 ks	ŽÁROVĚ POZINKOVANÝ POKLOP ŽEBROVANÝ 950/1050/5 mm
2	2 ks	VISACÍ ZÁMEK
3	1 ks	MADLO
4	2 ks	PACKY S OTVOREM PŘIVÁŘENÉ K POKLOPU
5	8 ks	NEREZOVÉ ŠROUBY DO BETONU
6	2 ks	ŽÁROVĚ POZINKOVANÝ PLECH S OKEM TL. 3mm
7	6 ks	OCELOVÝ RÁM 90/15 mm - DL. 75 MM
8	4 ks	L NOSNÍK 75/75/7
9	16 ks	TRNY PRO ZABETONOVÁNÍ DO ZDIDL. 250 MM
10	2 ks	ZÁVĚS (PANT) NEREZOVÝ 100 MM

MĚŘ. 1:5



MĚŘ. 1:5



Vypracoval	Zodpov. projektant	Hl. ing. projektu	Vedoucí střediska	 <div>AGPOL s.r.o. Jungmannova 153/7 770 00 Olomouc Česká republika</div>	
Mikulášková Milada	Ing. Skácel Miroslav	Ing. Skácel Miroslav	Ing. Vaculín O., Ph.D.		
<i>Mikulášková</i>	<i>Ing. Skácel</i>	<i>Ing. Skácel</i>	<i>Vaculín O.</i>		
Místo stavby	Zašová	Kraj	Zlínský	Počet formátů	8 A4
Investor	ČR-SPÚ, KPÚ pro Zlínský kraj, pobočka Vsetín			Datum	05/2018
Akce - objekt	SO 02 Odvodňovací prvky OP7 a OP8 v k.ú. Zašová			Stupeň	DSP +DPS
				Zakazkově číslo	2861/060
				Arcbimní číslo	2861
Příloha	Výkres poklopů			Měřítko	Číslo výkresu
				1:10, 1:5	D.2.b.7.2